



硕创医疗器械
MAXUS Medical



乐澄™ 预装式蓝光滤过型非球面人工晶状体
Lucent Preloaded IOL Delivery System
型号: MY18PC & MY18PD

- 符合人体工学、简单易使的设计
- 导入头内腔经LubriMATRIX™亲水润滑处理
- 适用手术切口小至2.2mm，降低术后散光
- 内装MY18人工晶状体，无闪辉现象



「乐澄™ 预装式蓝光滤过型非球面人工晶状体」

由人工晶状体及推注器组成，是将不同度数的乐澄™ 蓝光滤过型非球面人工晶状体预先安装在推注器中，超乳后便可简单地将人工晶状体植入眼内，省略了手术过程中安装晶体的复杂操作，按推注器导入头管口大小分为MY18PC及MY18PD两个型号，分别适用于手术切口小至2.6mm及2.2mm的晶体植入。本产品经环氧乙烷灭菌，一次性使用。



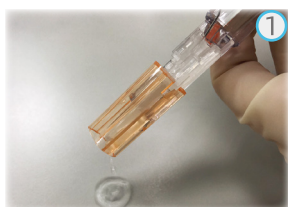
安全、有效又可靠的**预装式人工晶状体**



产品主要性能参数

项目	参数	项目	参数
晶状体设计	单件可折叠式后房人工晶状体	球差	-0.27 μ m
晶状体材料	疏水性丙烯酸酯材料，添加紫外线吸收剂及蓝光滤过色基	主体直径	6.0mm
紫外光谱透过率为10%的截止波长	≥ 384 nm (20.0D, 标准盐溶液中测量)	总直径	13.0mm
材料含水量	< 0.5%	襟型设计	改良C型
折射率	25 $^{\circ}$ C时为1.499；35 $^{\circ}$ C时为1.496	支撑襟角度	0 $^{\circ}$
阿贝数	50	光焦度范围	0.0D~30.0D (其中0.0D~10.0D以1.0D递增,10.0D~30.0D以0.5D递增)
光学设计	双凸,非球面,360 $^{\circ}$ 连续方形边缘	理论A常数	118.3
推注器设计	推杆前端套有硅胶垫,搭配液压式推进设计	前房深度	5.51mm
导入头材料	聚丙烯,内腔采LubriMATRIX™表面亲水性润滑处理		
导入头设计	取得专利的晶状体折叠设计,椭圆形推注管口		

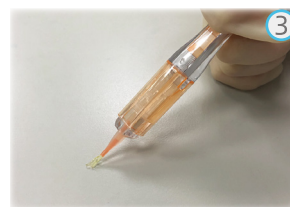
操作步骤



注入眼内灌注液



套筒外壳向后拉,折叠人工晶状体



人工晶状体顺利推出